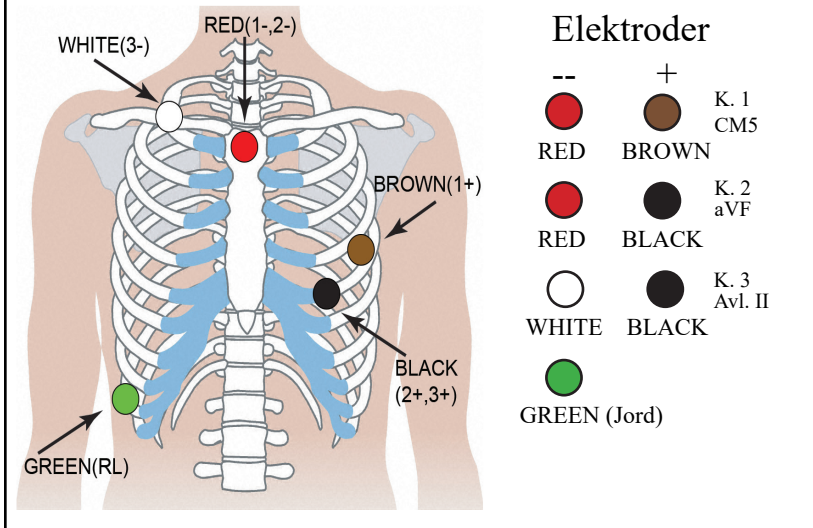


Tilkoblingsveiledning for Holter DR200/HE

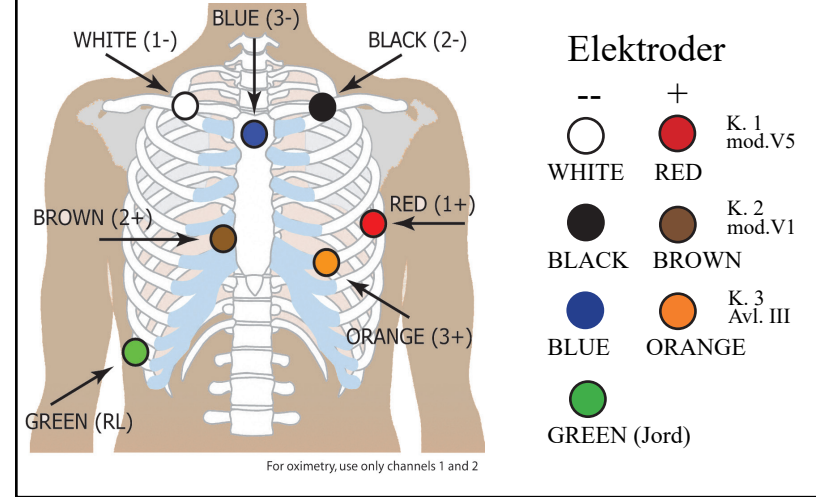
5-elektrodeplassingering



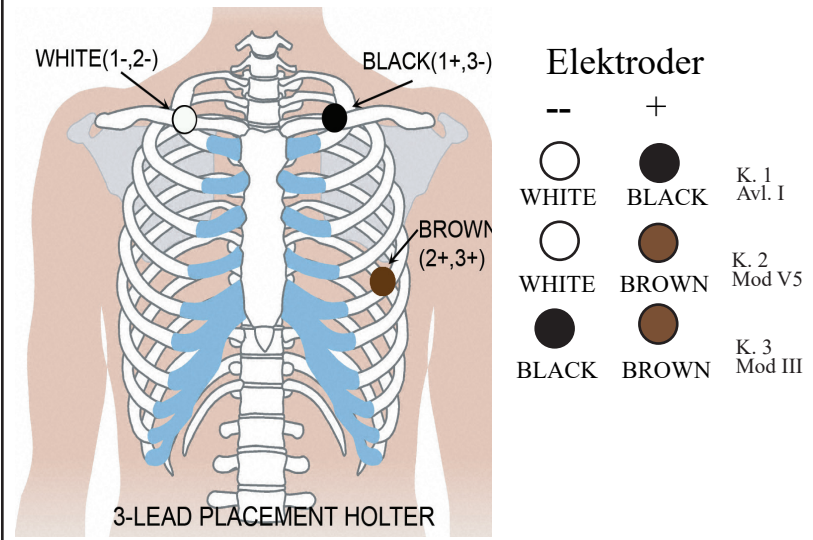
GÅ TIL HOVEDMENYEN:

- Ta ut batteriet, og sett det i igjen.
- Hvis en 15-sekunders nedtelling starter, avbryter du nedtellingen ved å trykke på ENTER, ▼, ▲ og EVENT, i denne rekkefølgen.

7-elektrodeplassingering

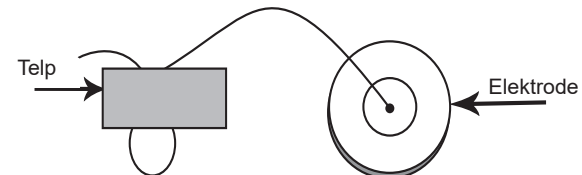


3-elektrodeplassingering



Pasientklargjøring

- Velg et område over beinvev, og unngå områder med muskel- og brystvev.
- Rengjør elektrodeplasseringsteden omhyggelig med alkohol, og bruk en barberhøvel for å fjerne hår.
- Slip elektrodestedene med en skurepute eller gasbind. Vent til stedene har tørket før elektrodene settes på.
- Klem elektrodene godt fast på avledningene.
- Sett elektrodene på de aktuelle stedene. Trykk godt rundt den selvklebende kanten for å oppnå jevn hefting.
- Lag en løkke på avledningene og fest med teip for å redusere spenningen.



Hurtigveiledning for Holter DR200/HE



SLIK STARTER DU HOLTER- REGISTRERINGSAPPARATET

- Trinn 1** - Sett et formatert SD-kort og batteri i registreringsapparatet. Informasjon om modellen av registreringsapparatet og deretter «NorthEast Monitoring» vises på skjermen. Slett minnet hvis du blir bedt om det.* Trykk på ENTER for å fortsette til hovedmenyen.
- Trinn 2** – Juster innstillingene – Valgene kan om ønskelig justeres med pilene ▼ og ▲ for å flytte markøren og trykke på ENTER-knappen for å velge. Naviger til menyen Generelle valg med pilene og for å justere innleggingene. Trykk på ENTER for å velge og gå tilbake til menyen.
- Trinn 3** – Angi pasient-ID – Gå til skjermbildet Ny pasient fra hovedmenyen for å angi pasient-ID. Du må skrive minst ett tegn for pasient-ID. Bruk pilene og ENTER for å legge inn ID, og trykk på EVENT når du er ferdig. (Hold ENTER-knappen inne for å gå bakover.)
- Trinn 4** – Start registreringsapparatet – EKG-signal og kvalitet vises på skjermen. Registreringsapparatet starter automatisk etter 10 minutter eller ved at du trykker på EVENT-knappen i tre sekunder. Tid og batterinivå vises på skjermen under Holter-registrering.

Stopp registreringen ved å ta batteriet ut av registreringsapparatet. Trykk kortet forsiktig innover for å ta det ut etter registrering. Trekk aldri kortet ut av sporet, fordi det kan skade optakeren.

Hvis en 15-sekunders nedtelling vises på skjermen, kan du avbryte nedtellingen ved å trykke på ENTER, ▼, ▲ og EVENT i angitt rekkefølge.

GENERELLE VALG:

- Kontrast** – Justerer kontrasten til LCD-skjermen
- Løs avl(edning)** – Aktiverer/deaktiverer feilmeldingen «Løs avl.»
- Markør (Hendelsesmarkør)** – Markerer hendelsesstedet på EKG-en
- Tastemod(us)** – «Dempet» slår av tasterignal. «Forsinket» forhindrer utilsiktede hendelser ved å kreve at pasienten holder knappen nede i flere sekunder for å registrere en hendelse
- Reg. type** – Holter
- Menylås** – Låser valgene på registreringsapparatet
Lås registreringsapparatet ved å taste «217»
Lås opp registreringsapparatet ved å taste «151»
- Språk** – Velg mellom flere språk
- Holter** – Velg Holter-registrering med høy oppløsning (3 kanaler) eller 1, 2 eller 3 kanaler
- Dagbok** – Aktiverer/deaktiverer pasientens tekstdagbok.

MELDINGER:

- LØS AVL.** – Viser når pasienten ikke er tilkoblet, eller hvis det forekommer et problem med tilkoblingen. Problemet kan være en elektrode, en avledning eller kabelen som kobler avledningene til registreringsapparatet. Meldingen vil fortsette å blinke i ca. 10 sekunder etter at feilen er rettet. Når feilen er rettet, vil EKG-en og deretter klokkeslettet vises på skjermen. Hvis du vil, kan du deaktivere denne feilmeldingen via hovedmenyen.
- Batteri LAV eller FEIL** – Sett i et nytt batteri før du starter registreringsapparatet.
- Slett minne JA/NEI** – Hvis SD-kortet er brukt til en tidligere pasient, må du slette det nå. Hvis kortet ikke skal slettes fordi det inneholder EKG-data du ikke vil miste, må du ta det ut og sette i et nytt formatert SD-kort.
- SD-kortfeil** – SD-kort må formateres med Holter-programvaren. Se detaljer i brukerhåndboken om feil med SD-kort, og hvordan de skal formateres og rettes.