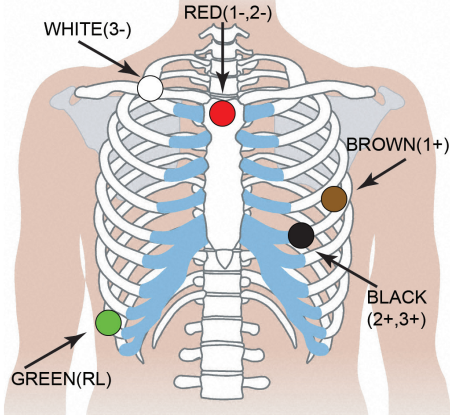


DR200/HE Holter için Bağlama Kılavuzu

Holter için 5 Elektrot Yerleştirme



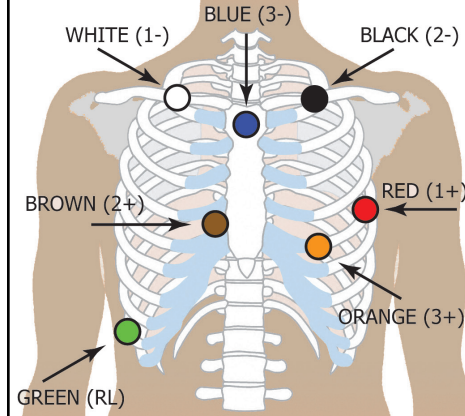
Elektrotlar

--	+	ch 1
RED	BROWN	CM5
RED	BLACK	ch 2
WHITE	BLACK	aVF
WHITE	BLACK	ch 3
GREEN	GREEN (Toprak)	kanal II



ANA MENÜYE GİTMEK İÇİN:
- Pili çıkarıp yeniden takın.
-15 saniyelik geri sayım başlarsa
durdurmak için ENTER, ∇ , \blacktriangle , ve
EVENT butonlarına bu sırayla basın.

Holter için 7 Elektrot Yerleştirme

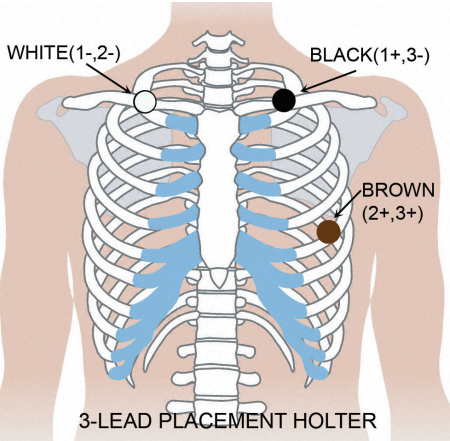


Elektrotlar

--	+	ch 1
WHITE	RED	mod.V5
BLACK	BROWN	ch 2
BLUE	ORANGE	mod.V1
GREEN	GREEN (Toprak)	ch 3
		kanal III

For oximetry, use only channels 1 and 2

Holter için 3 Elektrot Yerleştirme



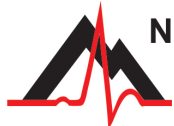
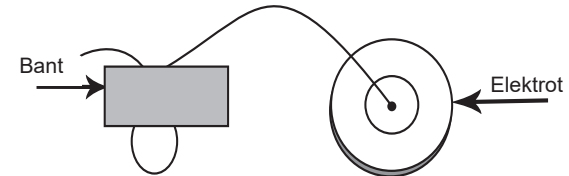
Elektrotlar

--	+	ch 1
WHITE	BLACK	kanal I
WHITE	BROWN	ch 2
BLACK	BROWN	mod. V5
		ch 3
		mod. III

3-LEAD PLACEMENT HOLTER

Hastayı Hazırlama

- Kas bölgeleri ve meme dokusundan kaçınarak kemik üzerinde bir bölge seçin.
- Elektrot bölgelerini alkolle kuvvetle temizleyin ve kılları almak için jilet kullanın.
- Elektrot bölgelerinde bir silme pedi veya gazlı bez ile abrazyon yapın. Elektrotları uygulamadan önce bölgelerin kurumasını bekleyin.
- Elektrotları elektrot tellerine sıkıca tıklatarak yerleştirin.
- Elektrotları uygun bölgelere uygulayın. Tutarlı yapışma için yapışkan kenarı sıkıca bastırın.
- Gerilimi azaltmaya yardımcı olmak için elektrot kablolarında halka yapın ve yerine bantlayın.



NorthEast Monitoring, Inc.

141 Parker Street, Suite 200
Maynard, MA 01754 USA
www.nemon.com

phone: [+1] 978-461-3992
fax: [+1] 978-461-5991
toll free USA: 866-346-5837
email: info@nemon.com

advancing Holter technology



Ronly



EC REP
MediMark Europe SARL
11 Rue Emile Zola
38100 Grenoble France



NEMM020 - Rev-K - Türkçe

DR200/HE & DR300 Holter için Hızlı Başlangıç Kılavuzu



HOLTER KAYDINI BAŞLATMAK İÇİN

Basamak 1 - Kayıt cihazına formatlanmış SD Kartı ve bataryayı yerleştirin. Ekran kayıt cihazı modelini ve daha sonra "NorthEast Monitoring" bilgisi gösterir. Eğer bu yönde komut alınır hafızayı silin. Ana menüye devam etmek için ENTER kısmına basın.

Basamak 2 - Ayarları Düzenle - İsterseniz, Okları - ▼ ve ▲ - kullanarak imleci hareket ettirip seçmek için ENTER düğmesini kullanarak ayarları değiştirin. Girdileri ayarlamak üzere Genel Ayarlar menüsüne gitmek için okları kullanın. Seçip menüye dönmek için ENTER kısmına basın.

Basamak 3 - Hasta Kimliğini Girin - Ana menüden Yeni Hasta ekranına giderek Hasta Kimliği girin veya doğrulayın. Hasta Kimliği için en az bir karakter girilmelidir. Okları kullanarak ENTER kısmına basarak kimliği girin ve bitirdiğinizde EVENT kısmına basın. (Geri gitmek için ENTER düğmesini basılı tutun.)

Basamak 4 - Kayıt Cihazını Başlatın - EKG sinyali ve kalitesi ekranda görünecektir. Kayıt cihazı 10 dakikadan sonra otomatik olarak veya EVENT düğmesine 3 saniye basılmasıyla başlayacaktır. Süre ve pil seviyesi, Holter kaydı yapılırken ekranda görülecektir.

Kaydı durdurmak için, pili kayıt cihazından çıkarın. Kayıttan sonra kartı çıkarmak için serbest bırakmak üzere içeriye hafifçe itin. Kartı asla yuvadan çekmeyin çünkü kayıt cihazına zarar verebilir.

Ekran 15 saniyelik geri sayım gösterirse bunu sırasıyla ENTER, ▼, ▲, ve EVENT düğmesine basarak durdurabilirsiniz.

GENEL AYARLAR:

Kontrast - LCD ekranı kontrastını ayarlar

Elek(trot) Gev(şek) - Elektrot Gevşek hata mesajını Etkinleştirir/Devre Dışı bırakır

Olay İş(aretleyici) - EKG'de olay konumunu işaretler

Tuş mod(u) - "Sessiz" tuş biplemesini kapatır. "Gec(ikme)" hastanın bir olayı kaydetmek için düğmeyi birkaç saniye basılı tutmasını gerektirerek kazayla olay kaydını önler

Kayıt Tipi - Holter

Menü Kil(idi) - Kayıt cihazında ayarları kilitlet

Kayıt cihazını kilitlemek için "217" girin

Kayıt cihazının kilidini açmak için "151" girin

Dil - Çok sayıda dil arasından seçim yapın

Holter - Yüksek Çözünürlüklü (3 Kanallı) veya 1 Kanallı, 2 Kanallı veya 3 Kanallı Holter kaydını seç

Günlük - Hasta metin günlüklerini Etkinleştirir/Devre Dışı Bırakır.

MESAJLAR:

ELEKT(ROT) GEVŞEK - Hasta bağlı olmadığı veya bağlamayla ilgili bir problem olduğunda oluşur. Problem bir elektrot, bir kablo veya kayıt cihazı ile elektrotlar arasındaki kablo olabilir. Mesaj, düzeltildikten sonra 10 saniye yanıp sönmeye devam eder. Düzeltildiğinde ekranda EKG ve günün zamanı görülür. İsterseniz bu hata mesajını ana menü yoluyla kapatabilirsiniz.

Batarya ZAYIF veya ARIZA - Kayıt cihazını başlatmadan önce yeni batarya yerleştirin.

Bellek sil? E(vet)/H(ayır) - SD kartı önceki bir hastaya kullanıldıysa şimdi silmeniz gerekir. Kartın üzerinde kaybetmemek istediğiniz EKG verileri bulunduğu silinmemesi gerekiyorsa çıkarmanız ve formatlanmış yeni bir SD kartı koymanız gerekir.

SD Kartı hataları - SD Kartları LX Holter yazılımınız kullanılarak formatlanmalıdır. SD Kartı hataları ve formatlama ve düzeltmenin nasıl yapılacağı için ayrıntıları için Kullanıcı El Kitabınıza bakınız.